

Общество с ограниченной ответственностью «БВМ»
 Юр.адрес: г. Смоленск, ул. Вяземская 2-я, д. 4 офис Р 20
 ИНН/КПП: 6732178392/673201001
 105187, г. Москва, ул. Адмирала Корнилова, д. 61
 Тел. +7 (495) 481 29 58, + 7 (977) 000 75 16
 Сайт: www.bvm-privod.ru
 E-mail: bvm@bvm-privod.ru

STVS4

Трансформаторный регулятор для трехфазных двигателей с питанием 400 VAC, ТК и аналоговым управлением

ГЛАВНЫЕ ХАРАКТЕРИСТИКИ

- Аналоговый входной сигнал (0–10 VDC) гальванически развязанный
- Широкий диапазон нагрузки: 1,5 А–11 А
- ТК для тепловой защиты двигателей
- 5 шагов переключения в соответствии с входным сигналом
- LED индикация
- +12 VDC (например, для питания потенциометра MTP-X10K-NA от Sentera)

ТЕХНИЧЕСКИЕ ХАРАКТЕРИСТИКИ

Питание	400 VAC / 50–60 Гц	
Входящий управляющий сигнал	0–10 VDC	
Выход	12 VDC / I _{max} 50 мА	
Нерегулируемый выход	230 VAC (max. 2 А)	
Уровни переключения	Вверх	2; 4; 6; 8; 9,5 VDC
	Вниз	Вверх – 0,2 VDC
Корпус:	листовая сталь (RAL7035, полиэфирное порошковое покрытие)	
Степень защиты	IP54 (согласно EN 60529)	
Окружающая среда	Температура	-20–35 °C
	Отн. влажность	5–95 % rH (без конденсата)

Коды продукта

Код продукта	Номинальный макс. ток \ [А]
STVS4-15L40	1,5
STVS4-25L40	2,5
STVS4-40L40	4
STVS4-60L40	6
STVS4-80L40	8
STVS4110L40	11

Стандарты

- Директива по низковольтному оборудованию 2014/35/EC
- Директива по электромагнитной совместимости EMC 2014/30/EC: EN 61326
- Директива по утилизации отработавшего электрического и электронного оборудования WEEE Directive 2012/19/EU
- Директива RoHS 2011/65/EU об ограничении использования вредных веществ в электрическом и электронном оборудовании

Напряжение

0–10 VDC или положения внешнего потенциометра (MTV или MTP) *	0	1	2	3	4	5
	Регулируемый выход [VAC]					
Напряжение	0	130	180	230	300	400
Нерегулируемый выход [VAC]						
L1	0	230	230	230	230	230

* См. функциональную диаграмму работы соответствующих напряжений на следующей странице.

Трансформаторные регуляторы скорости вращения вентилятора STVS4 регулируют скорость вращения трехфазных двигателей, регулируемых напряжением, в пять шагов, изменяя выходное напряжение в соответствии с аналоговым входным сигналом 0-10 VDC.



ОБЛАСТЬ ПРИМЕНЕНИЯ

- Управление скоростью двигателя / вентилятора в системах ОВиК
- Только для применений внутри помещений

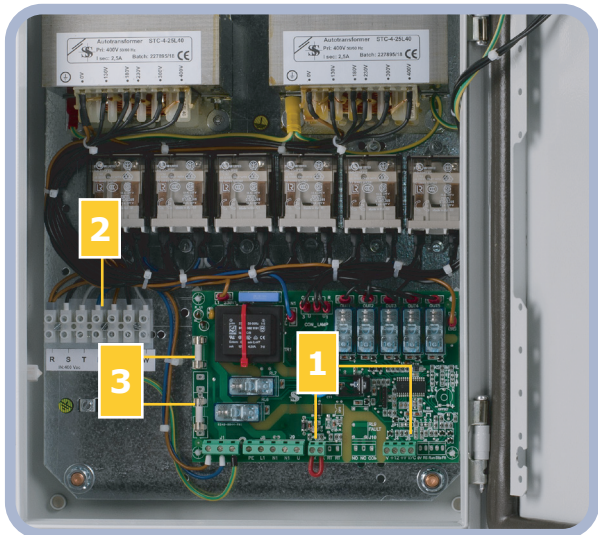
Электропроводка и соединения

Pe	Клеммы заземления
R	Электропитание 3*400 VAC / 50–60 Гц
S	
T	
N	
U	Регулируемый выход для подключения двигателя
V	
W	Нерегулируемый выход
L1	
N1	Нерегулируемый выход, нейтраль
TK	Вход - контроль ТК для тепловой защиты двигателей
TK	
0V	Заземление
+12 V*	Выход 12 VDC / I _{max} 50 мА
+V*	Выход 12 VDC / I _{max} 50 мА Цифровой выход 12 VDC / I _{max} 50 мА (0 VDC = ТК, 12 VDC = нормальный режим работы)
V/C	Вход U: 0–10 VDC

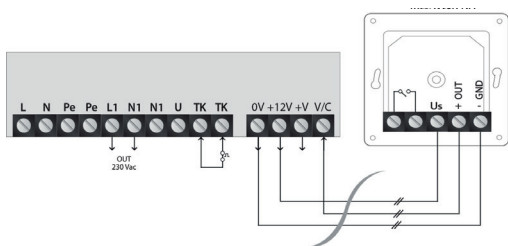
*Примечание: Общий выходной ток для обоих выходов (+ 12 В + V) не должен превышать 100 мА!



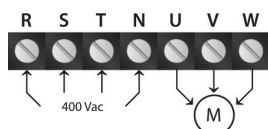
Условные обозначения



1 - Клеммы управления



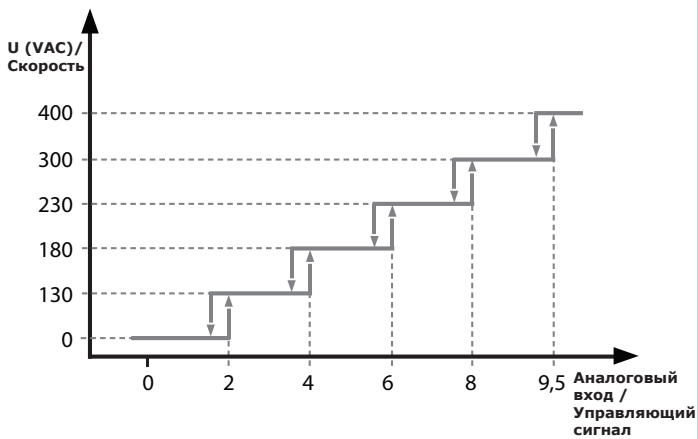
2 - Клеммы питания



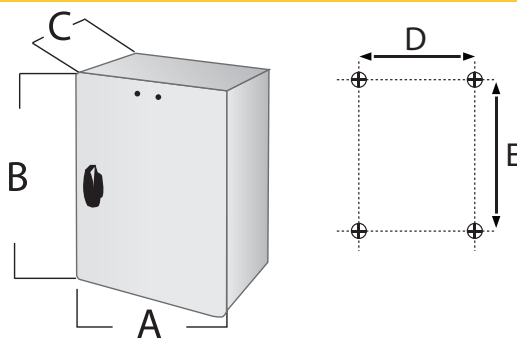
3 - Предохранитель



Диаграмма работы

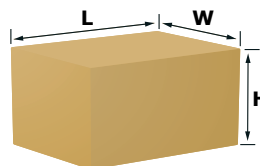


Размеры и крепление



Код продукта	A [мм]	B [мм]	C [мм]	D [мм]	E [мм]
STVS4-15L40	300	425	170	255	355
STVS4-25L40	300	425	170	255	355
STVS4-40L40	400	425	200	355	355
STVS4-60L40	400	425	200	355	355
STVS4-80L40	400	425	200	355	355
STVS4110L40	400	425	200	355	355

Упаковка



Код продукта	Упаковка	Длина [мм]	Ширина [мм]	Высота [мм]	Нетто вес [кг]	Брутто вес [кг]
STVS4-15L40	Единица (1 шт.)	430	310	205	13,55	14
STVS4-25L40	Единица (1 шт.)	430	310	205	14,52	15,04
STVS4-40L40	Единица (1 шт.)	445	410	255	21,37	22,12
STVS4-60L40	Единица (1 шт.)	445	410	255	24,89	25,64
STVS4-80L40	Единица (1 шт.)	445	410	255	33,05	33,97
STVS4110L40	Единица (1 шт.)	445	410	255	39,92	40,82

Международные номера товаров (GTIN)

Код продукта	Упаковка (Единица)
STVS4-15L40	05401003016336
STVS4-25L40	05401003016343
STVS4-40L40	05401003016350
STVS4-60L40	05401003016367
STVS4-80L40	05401003016374
STVS4110L40	05401003016381